

## APPSUITE: UPDATE 3.0

*Left swipe*, um die Updates anzuschauen!



## 64 BIT **NEW**

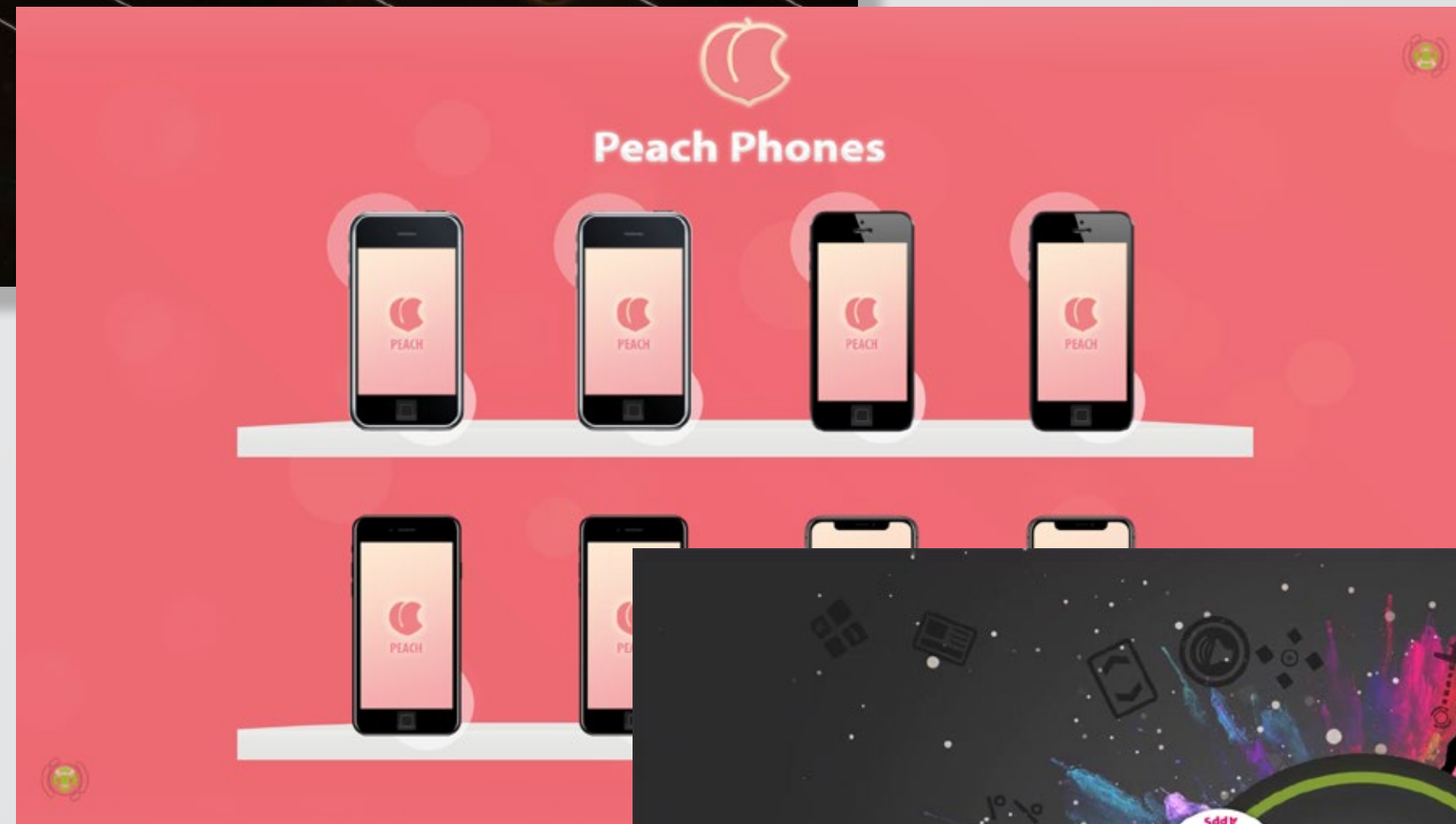


Durch die 32-Bit Speichergrenze waren bisher nur maximal 3 GB des verfügbaren RAM-Speichers nutzbar.

Mit der 64-Bit Version der App-Suite wird ab sofort der gesamte verfügbare RAM genutzt. Durch das Vorladen von Inhalten starten und laufen Apps flüssiger.

Außerdem können deutlich mehr Medien in höherer Auflösung gleichzeitig dargestellt werden.

# NEUE DEMO PROJEKTE **NEW**



Unseren Kunden und Partnern stellen wir regelmäßig neue Demo-Projekte zur Verfügung, um Apps und Features der App-Suite zu demonstrieren.

Um die neue AppSuite\_Public-Demo herunterzuladen zu können, muss zunächst die bestehende Version gelöscht werden.

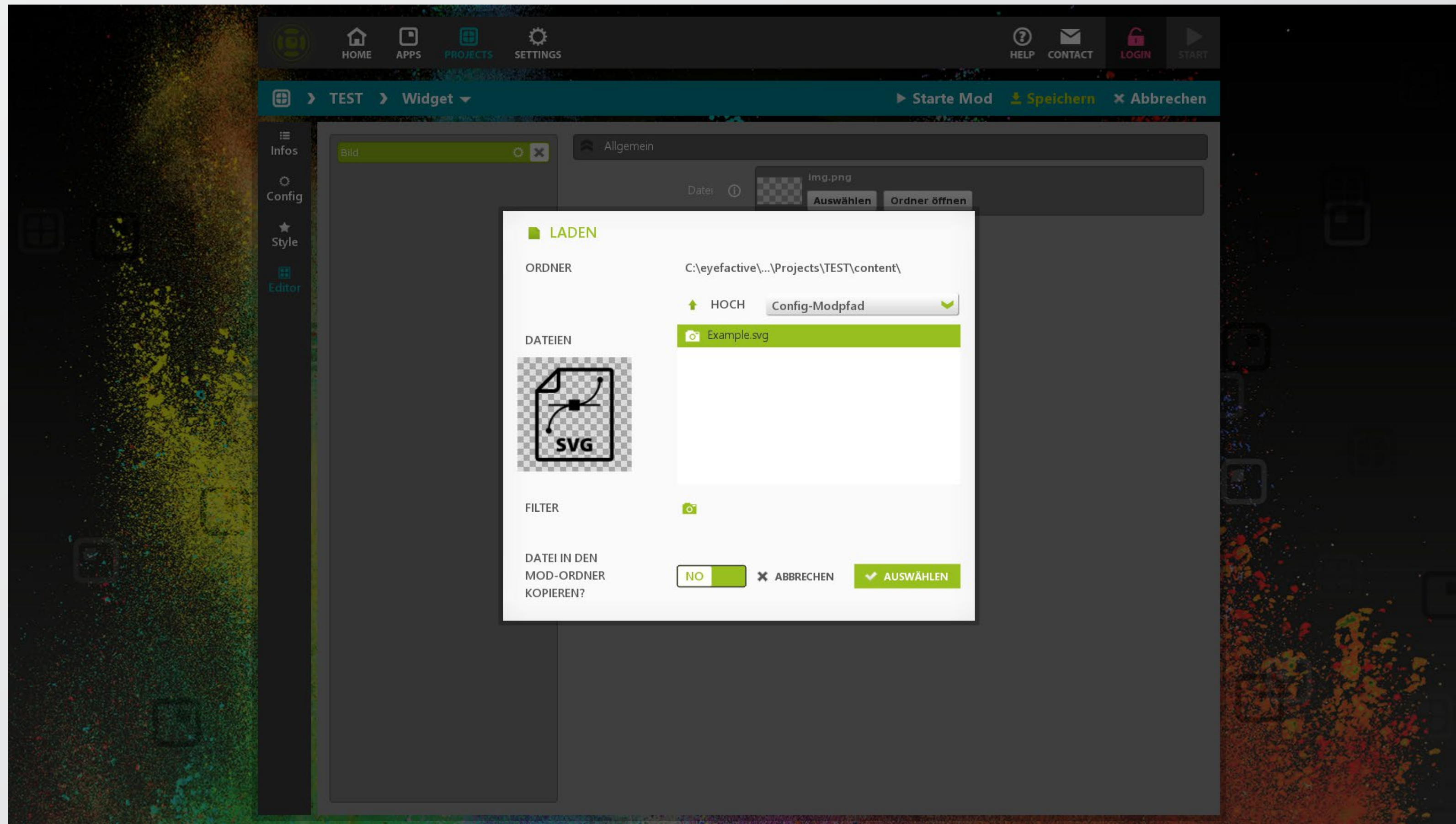
## APPSUITE: UPDATE 2.7

*Left swipe*, um die Updates anzuschauen!

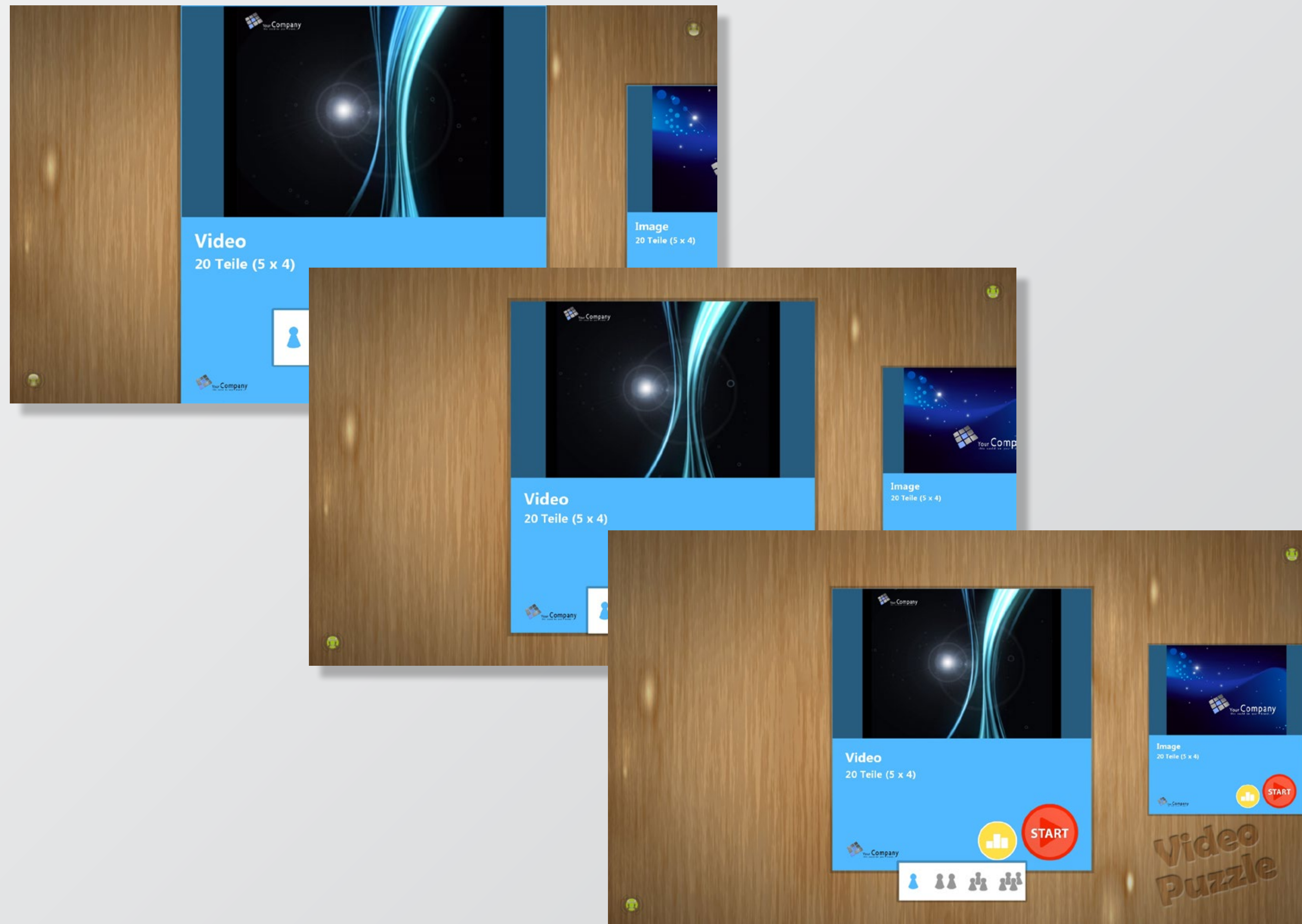


# SVG SUPPORT **NEW**

Neben JPG und PNG wird nun auch das Vektorformat SVG unterstützt.



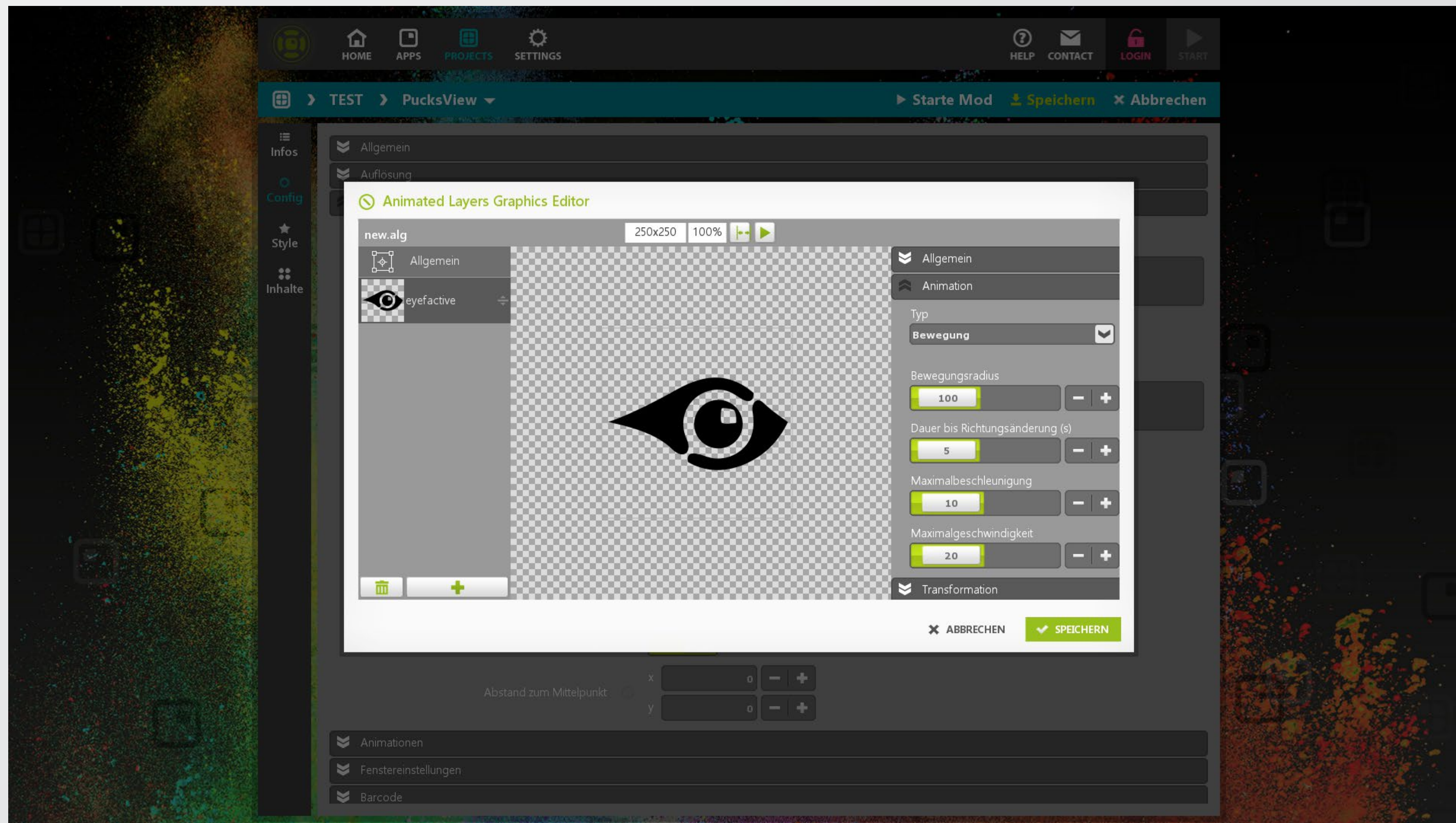
# LAYOUT SKALIERUNG **NEW**



Mit einer einzigen Einstellung ist es ab sofort möglich, Projekte und Apps auf hochauflösenden Bildschirmen optimal darzustellen.

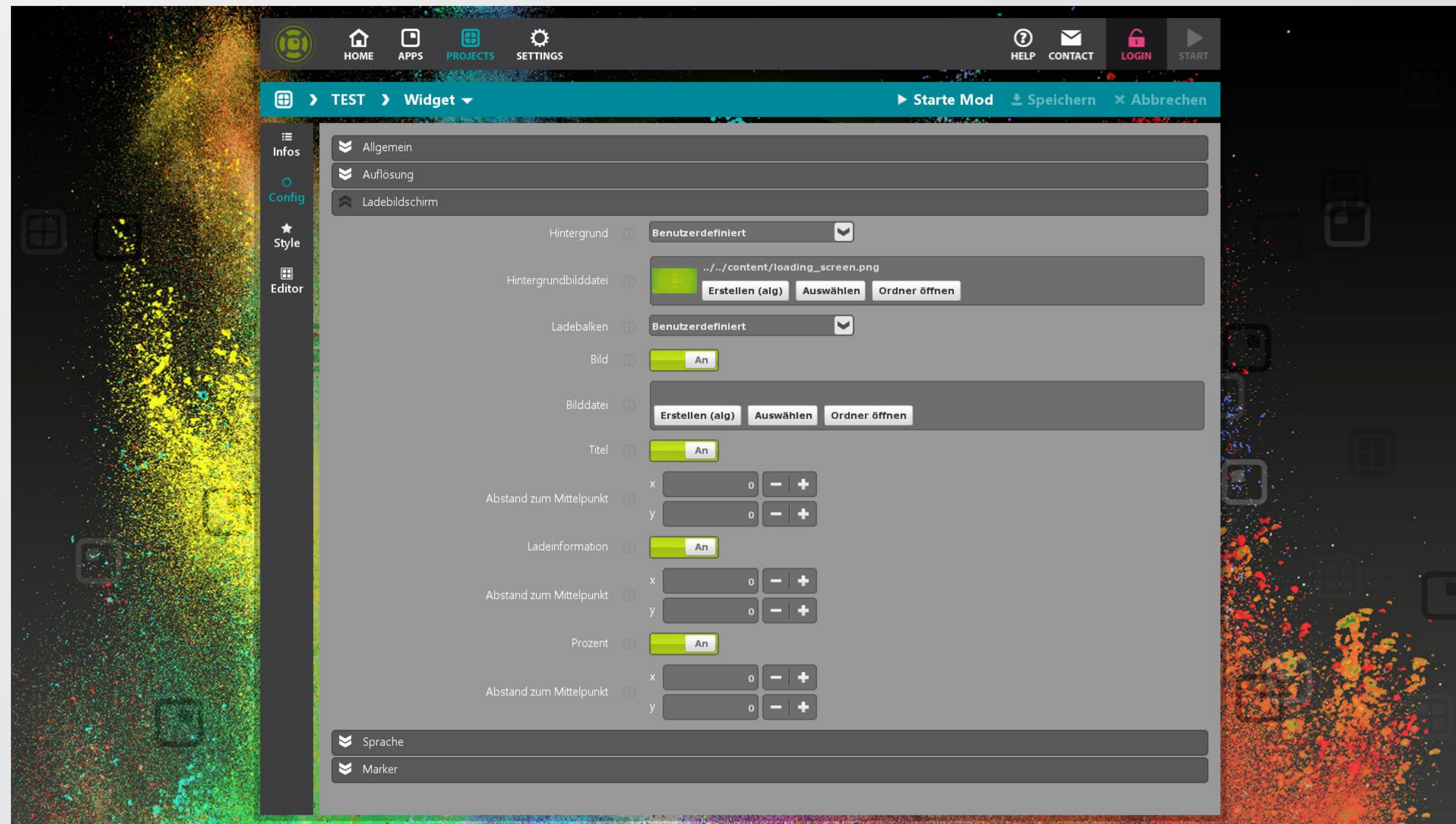
# ALG ANIMATIONEN UPDATE

Bei unserem eigenen Dateiformat ALG sind erweiterte Animations-einstellungen möglich.



# INDIVIDUELLE LADEBILDSCHIRME **NEW**

Analog zu Apps können ab sofort auch bei Widgets individuelle Ladebildschirme eingestellt werden.





## WEITERE UPDATES

---

- + Help-Center: Neue Tutorials
- + Neue Einstellung zum Slide-Wechsel (Video stoppt automatisch)
- + Preset-Einstellungen aufrufbar mit Markern
- + Optimierung der Internetverbindung
- + Buttons zum Drehen des Bildschirms und Schließen aller Fenster
- + Sicherheitsabfrage vor Starten der App
- + Bugfixes
- + ... und viele mehr!